

1a Entrata pneumatica per ritorno cilindro 6 BAR ( DOPPIO EFFETTO )  
 Pressure air inlet for cylinder return, 6 BAR ( DOUBLE OPERATION )  
 Druckluftanschluss für Zylinderrücklauf, 6 BAR ( DOPPELBETÄTIGUNG )  
 Entrée pneumatique pour retour du cylindre ( DOUBLE EFFET )

1b Uscita silenziosa per scarico aria ( SEMPLICE EFFETTO )  
 Silenced air outlet ( SINGLE OPERATION )  
 Schalldämpfer-Auslass ( EINZELBETÄTIGUNG )  
 Sortie silencieuse pour échappement de l'air

2 Entrata pneumatica pulizia cono,pressurizzazione naso mandrino,parti elettriche  
 Pressure air inlet for taper cleaning/front spindle pressurization/electrical parts  
 Druckluftanschluss zur Kegeltreinigung/zur Spindelstirn-Luftverrichtung/elektrische teile  
 Entrée pneumatique nettoyage du cone/pressurisation nez de broche/partue électrique

3 Entrata pneumatica per mandata cilindro 6 BAR  
 Pressure air inlet for cylinder operation, 6 BAR  
 Druckluftanschluss zur Zylinderbetätigung, 6 BAR  
 Entrée pneumatique pour refoulement cylindre 6 BAR

4 Pulsante per sblocco utensile manuale  
 Pushbutton for manual tool unclamping  
 Druckknopf zur manuellen Werkzeugentspannung  
 Poussoir deblocage outils manuel

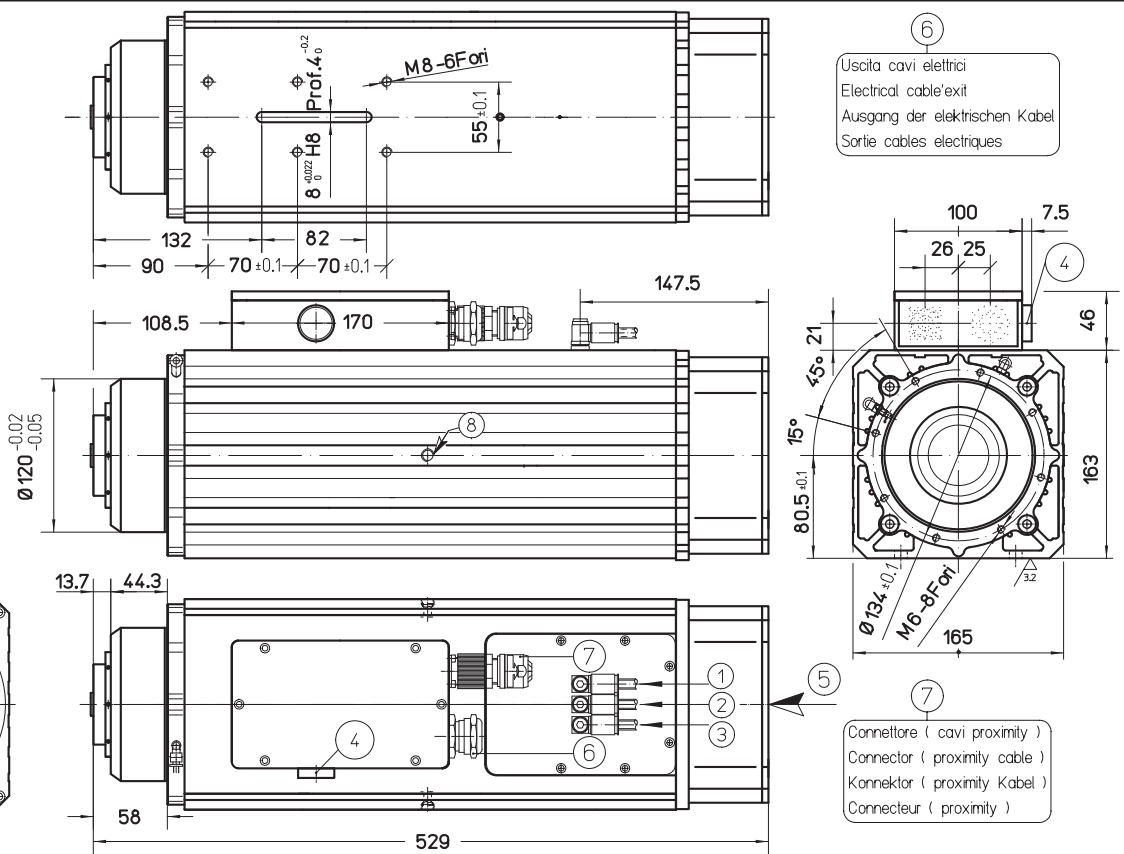
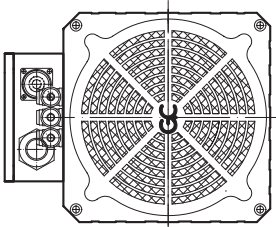
5 Raffreddamento con ventilatore 450 m3/h  
 Cooling by powered fan, 450 m3/h  
 Abkühlung durch Elektrolüfter, 450 m3/h  
 Refroidissement avec ventilateur 450 m3/h

8 Scarico aria compressa  
 Compressed air outlet  
 Silenced air comprise'  
 Entlastung der druckluft

\*Serraggio utensile 11000 N  
 Locking force 11000 N  
 Blocage de l'outil 11000 N  
 Blockierung fon den werkzeug 11000 N

COPPIA ANTERIORE E POSTERIORE DI CUSCINETTI A CONTATTO OBLIQUO  
 PAIR OF FRONT AND REAR ANGULAR CONTACT BEARINGS  
 ERSATZTEILE, VORDERES UND HINTERES SCHRAGKUGELLAGERPAAR  
 COUPLE DE ROUEMENTS AVANT ET ARRIÈRE AVEC UN CONTACT OBLIQUE

Portautensile con cono rapido HSK F-63 DIN 69893-5  
 Tool holder with cone HSK F-63 DIN 69893-5  
 Sihal holder mit steilkegel HSK F-63 DIN 69893-5  
 Porteoutil avec cone rapid HSK F-63 DIN 69893-5



V	kW	Hz	Giri/min RPM UPM	A
A termine di legge ci riserviamo la proprieta' di questo disegno. E' vietata qualsiasi riproduzione senza nostra autorizzazione. The copyright of this drawing is ours; no copies thereof can be done without our prior approval. Gesetzmässig ist das Einetum dieser Zeichnung für uns vorbehalten; Kopien davon darf man nur mit unserer Genehmigung erfolgen.				
ELETTRMANDRINO ELECTRIC SPINDLE ELEKTROSPINDEL			DIMENSIONI ESTERNE OVERALL DIMENSION AusmaBe	
Elettromandrino			RS135/22-50 FP1 HSK-F63 CR PDE	
DATA,DATE,Datum	DISEGNATO DA:	CONTROLLATO DA:	APPROVATO DA:	DISEGNO,DRAWING,Zeichnung No.
20/11/06	P.M.	P.M.	Resp.U.T.	63F0802/IN
REV.N°				00



CARATE BRIANZA (MI)  
 ITALY

